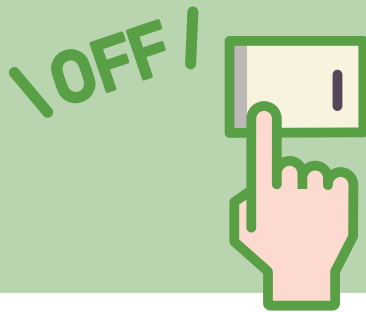


6F会議室利用の注意事項

次の利用者が気持ちよく利用できるよう
ご協力をお願いします

セキュリティエリア内の利用時間は 9:00 ~ 17:00 です

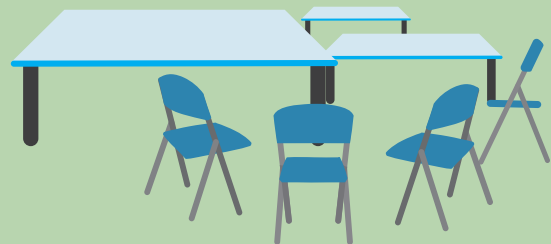
利用後は部屋の消灯、
エアコン・換気扇などの
電源を落としましょう



利用後はテーブル
イス・パーティション
などの除菌を
お願いします



利用後は
レイアウト等の
原状復帰をお願いします



17時30分以降 会議室を利用する場合 (大会議室・応接室・room-A)

6階の最終退出者となった場合は①～③をお願いします。

- ①フロアの終了チェックを行う（利用した会議室・受付エリア）
- ②ビルセキュリティの設定を行う
*カードがない場合は総務にて貸出します。翌営業日にかならず返却すること!
- ③記入・捺印したチェックシートは総務に提出
*チェックシートは総務からお渡しします。最終退出稼働かを必ず確認すること!