

カフェテリア利用の注意事項

皆が気持ちよく利用できるよう
ご協力をお願いします

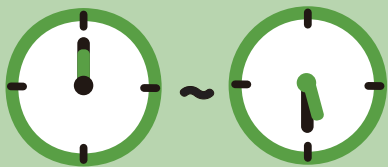
利用後は
電気・エアコン・換気扇の
電源を落としましょう



利用後はテーブル
イス・パーテーションの
除菌をお願いします



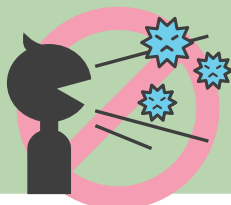
カフェテリアの利用は
12:00 ~ 17:30
です



ランチでの利用は
感染症対策を各自
徹底してください



カフェテリアでの
大声での会話は
控えてください



電気ポットやコーヒーマシン
の水がなくなったら
補充にご協力ください



ゴミ箱はありません
各自お持ち帰りください



給湯室に生ごみを
捨てないでください

